



Series 2000-2600

BOMBAS QUE TRANSPORTAN FÁCILMENTE LÍQUIDOS CARGADOS CON
PARTÍCULAS MECÁNICAMENTE ABRASIVAS.
EXTREMA DURACIÓN Y RESISTENCIA AL DESGASTE

Serie 2000/2600

A worker wearing a white hard hat and a blue long-sleeved shirt is bent over, operating a large, dark-colored industrial pump. The pump has a blue stripe near the bottom. The worker is wearing black gloves and green safety boots. The background is a rough, grey concrete or rock surface.

Las bombas Flygt 2000 transportan fácilmente líquidos cargados con partículas mecánicamente abrasivas. Bombean grandes cantidades (325 l/s) y con alturas de elevación de hasta 230 m. Versiones en aluminio o fundición de hierro.

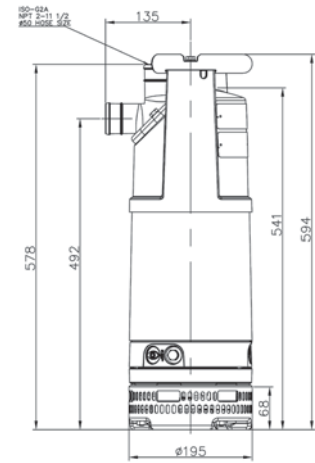
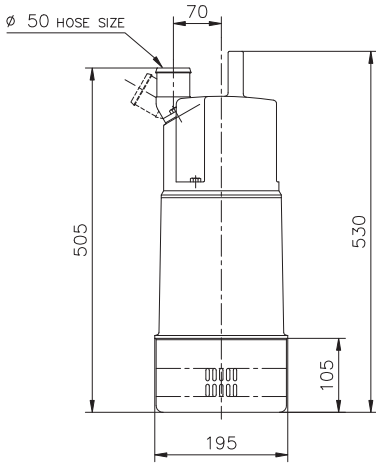
Las bombas Flygt 2000/2600 están construidas para uso profesional en aplicaciones de drenaje pesado en minas, obras de construcción, perforación de túneles y entornos industriales. Su extrema duración y resistencia al desgaste proporciona un rendimiento uniforme durante largos periodos de tiempo.

Su resistencia al desgaste triplica a la de las bombas de achique convencionales. Las Flygt 2600 incorporan además nuestro sistema hidráulico patentado DuraSpin™ y tienen menos componentes, materiales más duraderos y un diseño ergonómico.



BS 2052
MT - 231

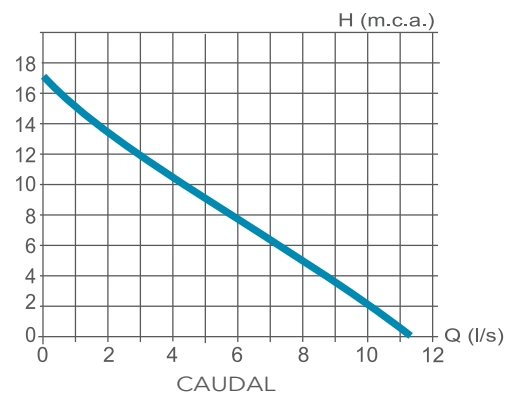
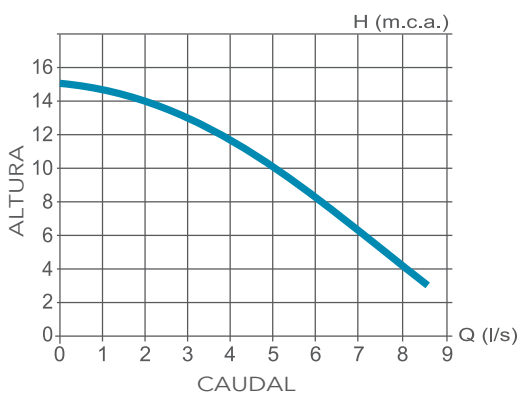
BS 2610
MT - 234



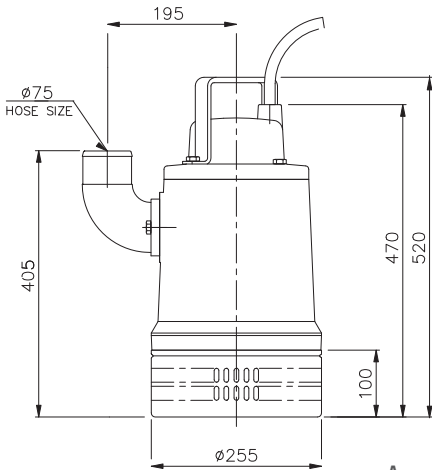
Apertura del colador 6 x 18 mm

(Todas las dimensiones se indican en mm)

Descripción breve	BS 2052	BS 2610
Electrobomba sumergible con rodete de álabes múltiples, para aguas sucias abrasivas (construcción, obras públicas, minería).		
Arranque:	Directo	Directo
Tipo de protección:	IP68	IP68
Temperatura máxima:	40°C	40°C
Velocidad de giro:	2.850 rpm	2.770 rpm
Características técnicas	C-231 - 380 V.	C-234 - 400 V.
P _N del motor (kW):	1,0	1,2
Fases/frecuencia:	3~50 Hz	3~50 Hz
Corriente nominal I _N (Amp):	2,4	2,4
Cable conexión motor:	20 m	20 m
Dispositivo arranque motor:	Incluido	Incluido
Acoplamiento manguera imp:	50 mm Ø	50 mm Ø
Peso kg:	18	18
Máxima sumergencia:	20 m	22 m
Material constructivo		
Carcasas (ext./int.):	Aluminio	Acero Inoxidable
Eje:	Inox. 329	Inox. 329
Impulsor:	Alto contenido en cromo con tratamiento especial	Acero al Cromo
Colador:	Acero galvanizado	Acero Inoxidable
Difusores:	Acero revestido con caucho o poliuretano	Acero revestido con caucho o poliuretano



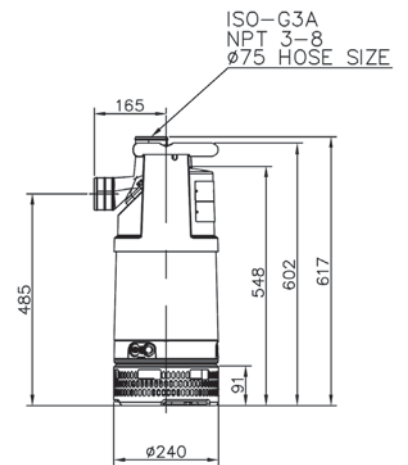
BS 2066 MT - 231



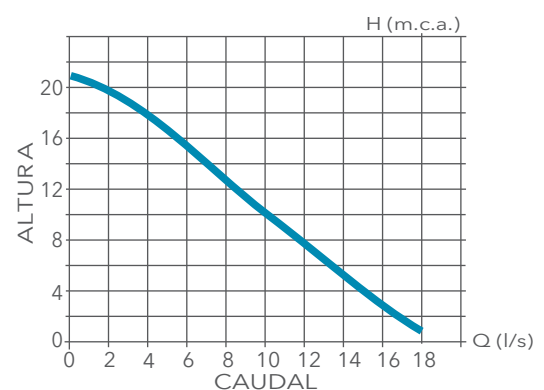
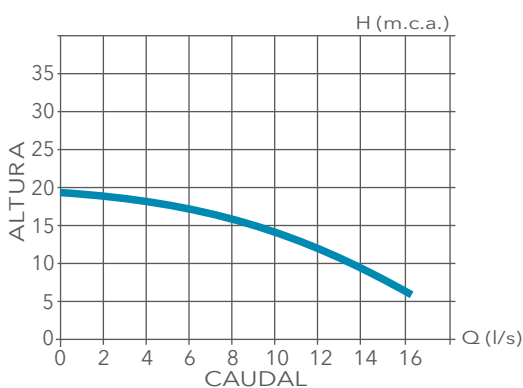
Apertura del colador 7 x 21 mm

(Todas las dimensiones se indican en mm)

BS 2620 MT - 226

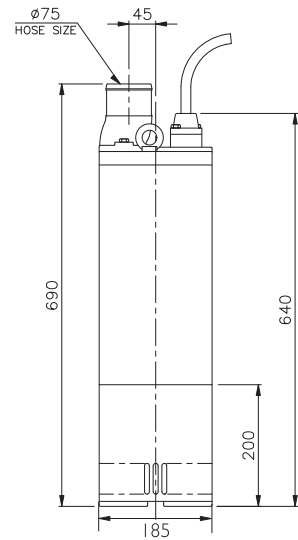


Descripción breve	BS 2066	BS 2620
Electrobomba sumergible con rodete de álabes múltiples, para aguas sucias abrasivas (construcción, obras públicas, minería).		
Arranque:	Directo	Directo
Tipo de protección:	IP68	IP68
Temperatura máxima:	40°C	40°C
Velocidad de giro:	2.800 rpm	2.800 rpm
Etapas:	1 (rodete)	1 (rodete)
Características técnicas	C-231 - 380 V.	C-226 - 400 V.
P _N del motor (kW):	2,2	2,2
Fases/frecuencia:	3~50 Hz	3~50 Hz
Corriente nominal I _N (Amp):	4,7	4,7
Cable conexión motor:	20 m	20 m
Dispositivo arranque motor:	Incluido	Incluido
Acoplamiento manguera imp:	75 mm Ø	75 mm Ø
Peso kg:	30	28
Máxima sumergencia:	20 m	20 m
Material constructivo		
Carcasas (ext./int.):	Aluminio	Acero Inoxidable
Eje:	Inox. 329	Inox. 320
Impulsor:	Alto contenido en cromo con tratamiento especial	Acero al Cromo
Colador:	Acero galvanizado	Acero Inoxidable
Difusores:	Acero revestido con caucho o poliuretano	Acero revestido con caucho o poliuretano



BS 2071

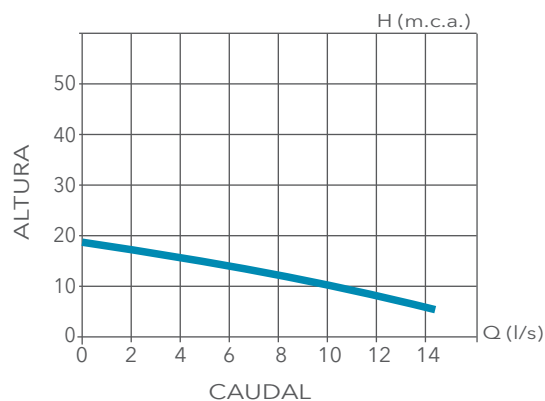
LT- 211



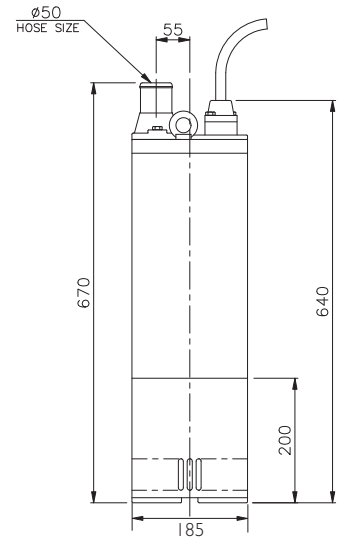
Apertura del colador 80 x 50 mm

(Todas las dimensiones se indican en mm)

Descripción breve	
Electrobomba sumergible con rodete de álabes múltiples, para aguas sucias abrasivas (construcción, obras públicas, minería).	
Arranque:	Directo
Tipo de protección:	IP68
Temperatura máxima:	40°C
Velocidad de giro:	2.800 rpm
Etapas:	1 (rodete)
Características técnicas	
C-211 - 380 V.	
P _N del motor (kW):	3,0
Fases/frecuencia:	3~50 Hz
Corriente nominal I _N (Amp):	6,6
Cable conexión motor:	20 m
Dispositivo arranque motor:	Incluido
Acoplamiento manguera imp:	75 mm Ø
Peso kg:	28
Máxima sumergencia:	20 m
Material constructivo	
Carcasas (ext./int.):	Aluminio
Eje:	Inox. 329
Impulsor:	Acero forjado endurecido
Colador:	Acero galvanizado
Difusores:	Acero revestido con caucho o poliuretano



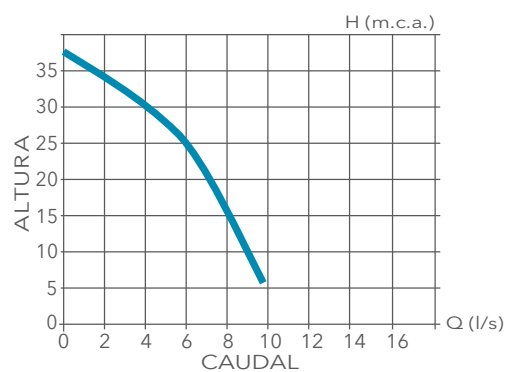
BS 2071 MT- 231



Apertura del colador 80 x 50 mm

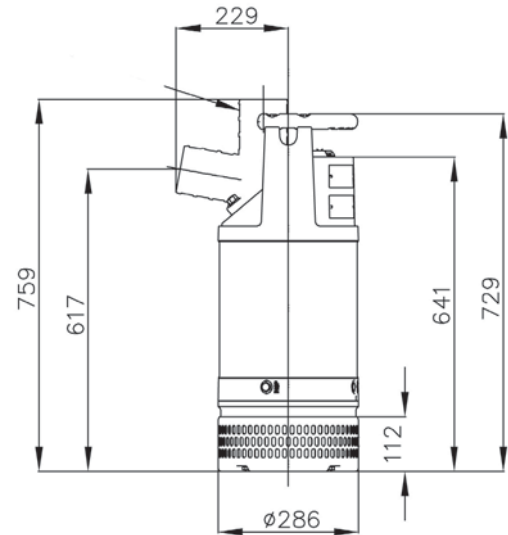
(Todas las dimensiones se indican en mm)

Descripción breve	
Electrobomba sumergible con rodete de álabes múltiples, para aguas sucias abrasivas (construcción, obras públicas, minería).	
Arranque:	Directo
Tipo de protección:	IP68
Temperatura máxima:	40°C
Velocidad de giro:	2.800 rpm
Etapas:	2 (rodetes)
Características técnicas	
C-231 - 380 V.	
P _N del motor (kW):	3,0
Fases/frecuencia:	3~50 Hz
Corriente nominal I _N (Amp):	6,6
Cable conexión motor:	20 m
Dispositivo arranque motor:	Incluido
Acoplamiento manguera imp:	50 mm Ø
Peso kg:	31
Máxima sumergencia:	20 m
Material constructivo	
Carcasas (ext./int.):	Aluminio
Eje:	Inox. 329
Impulsor:	Acero forjado endurecido
Colador:	Acero galvanizado
Difusores:	Acero revestido con caucho o poliuretano



BS 2630

MT- 226



Descripción breve

Electrobomba sumergible con rodete de álabes múltiples, para aguas sucias abrasivas (construcción, obras públicas, minería).

Arranque: Directo

Tipo de protección: IP68

Temperatura máxima: 40°C

Velocidad de giro: 2.870 rpm

Etapas: 1 (rodete)

Características técnicas: C-226 - 400 V.

P_N del motor (kW): 3,7

Fases/frecuencia: 3~50 Hz

Corriente nominal I_N (Amp): 7,3

Cable conexión motor: 20 m

Dispositivo arranque motor: Incluido

Acoplamiento manguera imp: 100 mm ϕ

Peso kg: 49

Máxima sumergencia: 20 m

Material constructivo

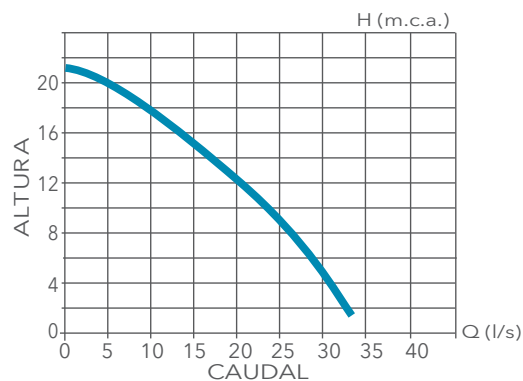
Carcasas (ext./int.): Acero Inoxidable

Eje: Inox. 329

Impulsor: Acero al Cromo

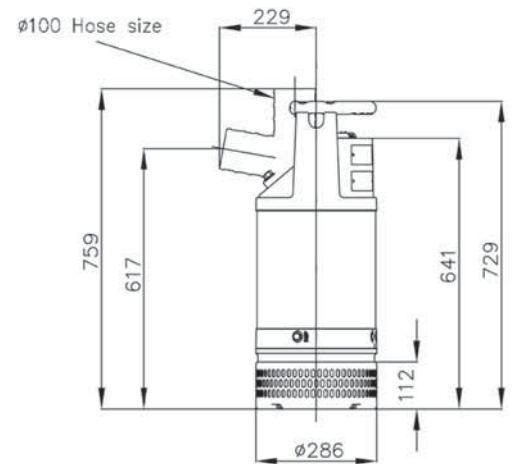
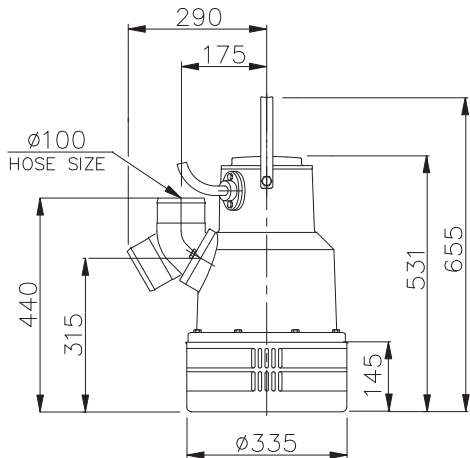
Colador: Acero inoxidable

Difusores: Acero revestido con caucho



BS 2102
MT- 231

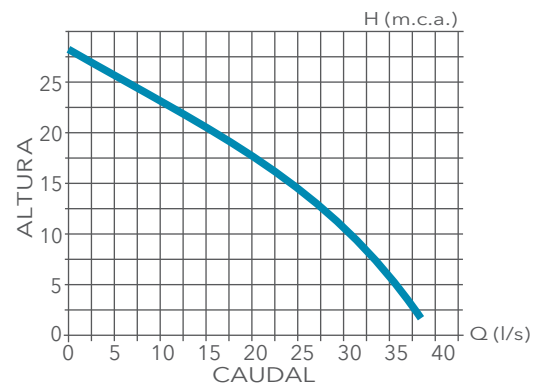
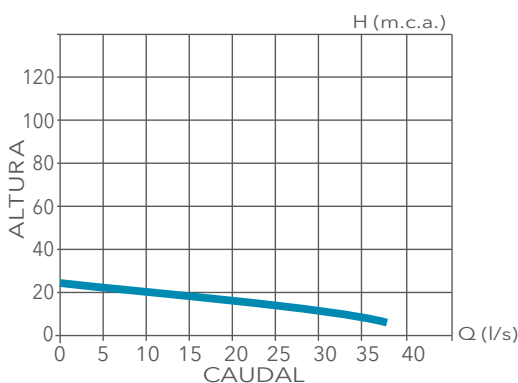
BS 2640
MT- 226



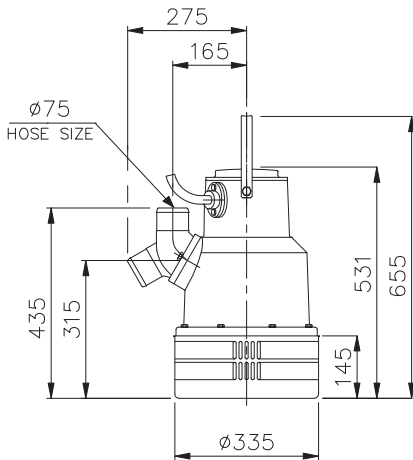
Apertura del colador 7 x 40 mm

(Todas las dimensiones se indican en mm)

Descripción breve	BS 2102	BS 2640
Electrobomba sumergible con rodete de álabes múltiples, para aguas sucias abrasivas (construcción, obras públicas, minería).		
Arranque:	Directo	Directo
Tipo de protección:	IP68	IP68
Temperatura máxima:	40°C	40°C
Velocidad de giro:	2.850 rpm	2.850 rpm
Etapas:	1 (rodete)	1 (rodetes)
Características técnicas	C-231 - 380 V.	C-226 - 400 V.
P _N del motor (kW):	5,2	5,6
Fases/frecuencia:	3~50 Hz	3~50 Hz
Corriente nominal I _N (Amp):	11,0	11,0
Cable conexión motor:	20 m	20 m
Dispositivo arranque motor:	Incluido	Incluido
Acoplamiento manguera imp:	100 mm Ø	100 mm Ø
Peso kg:	50	51
Máxima sumergencia:	20 m	20 m
Material constructivo		
Carcasas (ext./int.):	Aluminio	Acero Inoxidable
Eje:	Inox. 329	Inox. 329
Impulsor:	Alto contenido en cromo con fundición de acero	Acero al Cromo
Colador:	Acero galvanizado	Acero Inoxidable
Difusores:	Acero revestido con caucho o poliuretano	Acero revestido con caucho



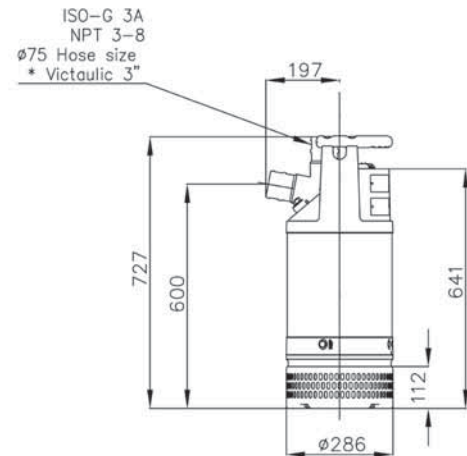
BS 2102 HT- 233



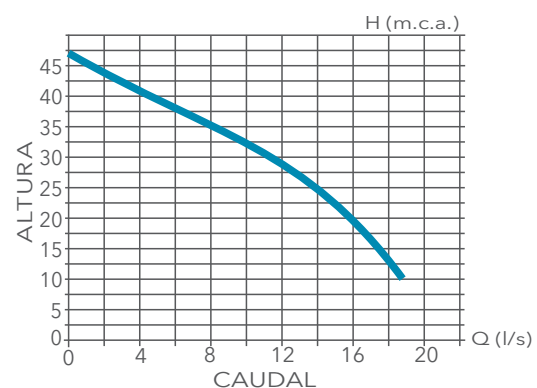
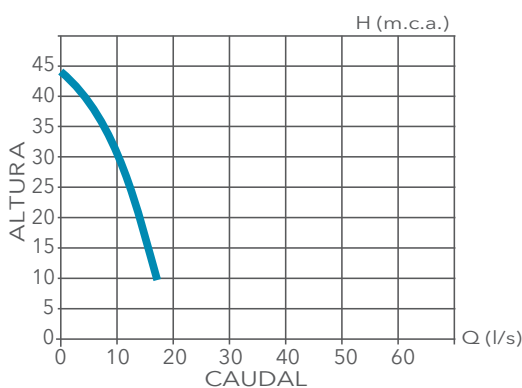
Apertura del colador 7 x 40 mm

(Todas las dimensiones se indican en mm)

BS 2640 HT- 251

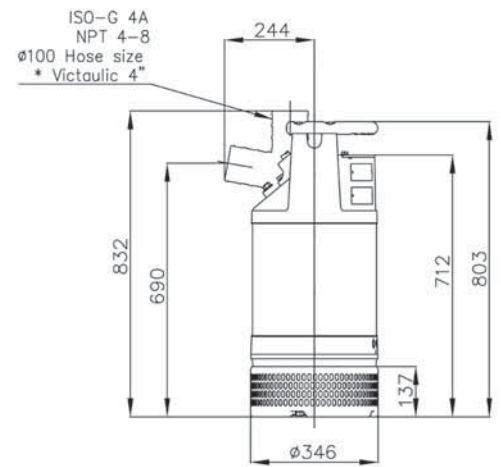
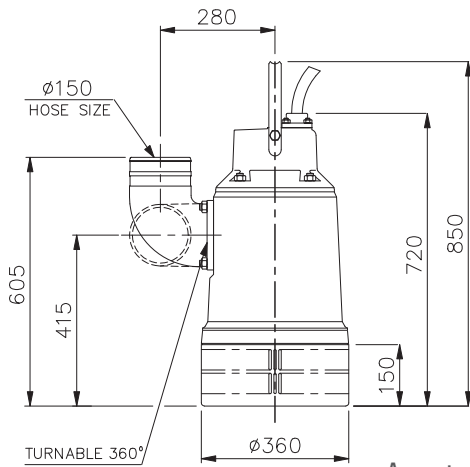


Descripción breve	BS 2102	BS 2640
	Electrobomba sumergible con rodete de álabes múltiples, para aguas sucias abrasivas (construcción, obras públicas, minería).	
Arranque:	Directo	Directo
Tipo de protección:	IP68	IP68
Temperatura máxima:	40°C	40°C
Velocidad de giro:	2.850 rpm	2.890 rpm
Etapas:	1 (rodete)	1 (rodete)
Características técnicas	C-233 - 380 V.	C-251 - 400 V.
P _N del motor (kW):	5,2	5,6
Fases/frecuencia:	3~50 Hz	3~50 Hz
Corriente nominal I _N (Amp):	11,0	11,0
Cable conexión motor:	20 m	20 m
Dispositivo arranque motor:	Incluido	Incluido
Acoplamiento manguera imp:	75 mm Ø	75 mm Ø
Peso kg:	48	51
Máxima sumergencia:	20 m	20 m
Material constructivo		
Carcasas (ext./int.):	Aluminio	Acero Inoxidable
Eje:	Inox. 329	Inox. 329
Impulsor:	Alto contenido en cromo con fundición de acero	Acero al Cromo
Colador:	Acero galvanizado	Acero Inoxidable
Difusores:	Acero revestido con caucho o poliuretano	Acero revestido con caucho



**BS 2125
MT - 231**

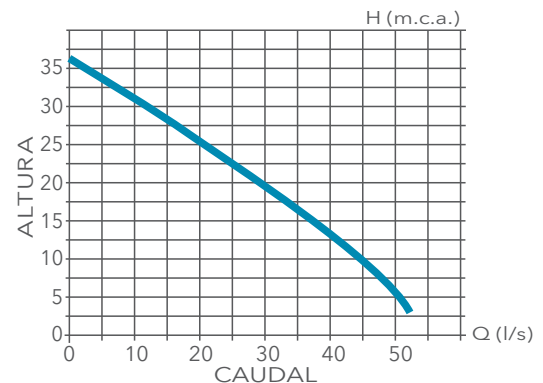
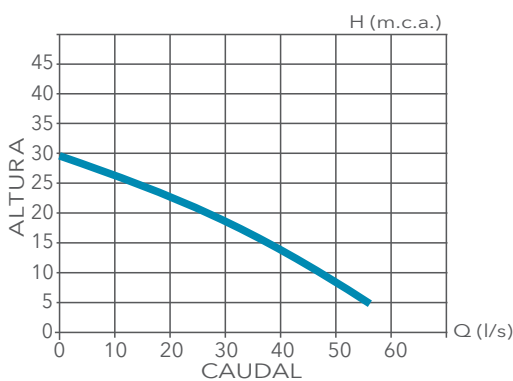
**BS 2660
MT - 226**



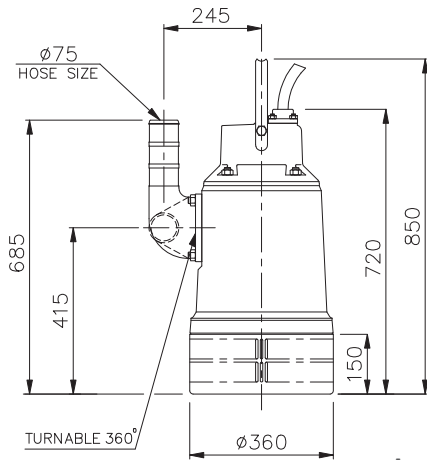
Apertura del colador 6 x 50 mm

(Todas las dimensiones se indican en mm)

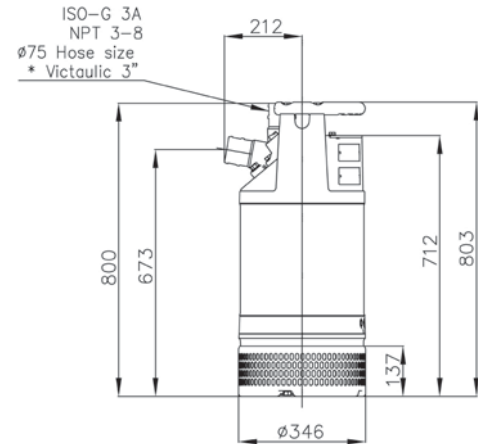
Descripción breve	BS 2125	BS 2660
Electrobomba sumergible con rodete de álabes múltiples, para aguas sucias abrasivas (construcción, obras públicas, minería).		
Arranque:	Directo	Directo
Tipo de protección:	IP68	IP68
Temperatura máxima:	40°C	40°C
Velocidad de giro:	2.880 rpm	2.855 rpm
Etapas:	1 (rodete)	1 (rodete)
Características técnicas	C-231 - 380 V.	C-226 - 400 V.
P _N del motor (kW):	8,0	10,0
Fases/frecuencia:	3~50 Hz	3~50 Hz
Corriente nominal I _N (Amp):	16,0	19,0
Cable conexión motor:	20 m	20 m
Dispositivo arranque motor:	Incluido	Incluido
Acoplamiento manguera imp:	150 mm Ø	150 mm Ø
Peso kg:	80	78
Máxima sumergencia:	20 m	20 m
Material constructivo		
Carcasas (ext./int.):	Aluminio	Acero Inoxidable
Eje:	Inox. 329	Inox. 329
Impulsor:	Alto contenido en cromo con fundición de acero	Acero al Cromo
Colador:	Acero galvanizado	Acero Inoxidable
Difusores:	Acero revestido con caucho o poliuretano	Acero revestido con caucho



**BS 2125
HT- 233**



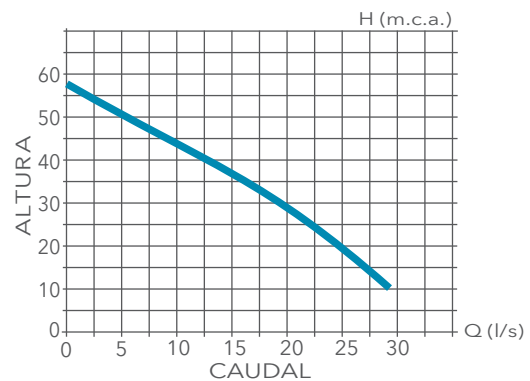
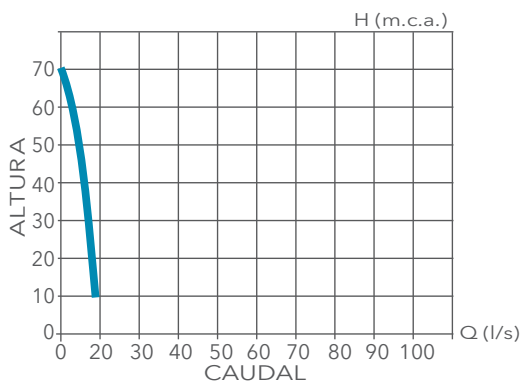
**BS 2660
HT- 251**



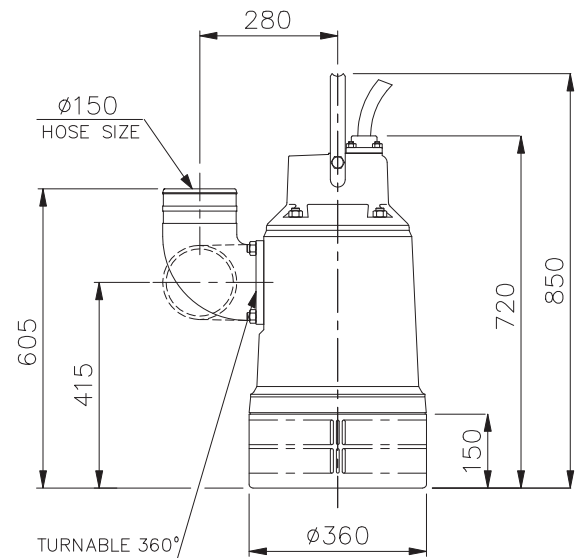
Apertura del colador 6 x 50 mm

(Todas las dimensiones se indican en mm)

Descripción breve	BS 2125	BS 2660
Electrobomba sumergible con rodete de álabes múltiples, para aguas sucias abrasivas (construcción, obras públicas, minería).		
Arranque:	Directo	Directo
Tipo de protección:	IP68	IP68
Temperatura máxima:	40°C	40°C
Velocidad de giro:	2.880 rpm	2.885 rpm
Etapas:	2 (rodetes)	1 (rodete)
Características técnicas	C-233 - 380 V.	C-251 - 400 V.
P _N del motor (kW):	8,0	10,0
Fases/frecuencia:	3~50 Hz	3~50 Hz
Corriente nominal I _N (Amp):	16,0	19,0
Cable conexión motor:	20 m	20 m
Dispositivo arranque motor:	Incluido	Incluido
Acoplamiento manguera imp:	75 mm Ø	75/100 mm Ø
Peso kg:	82	78
Máxima sumergencia:	20 m	20 m
Material constructivo		
Carcasas (ext./int.):	Aluminio	Acero Inoxidable
Eje:	Inox. 329	Inox. 329
Impulsor:	Alto contenido en cromo con fundición de acero	Acero al Cromo
Colador:	Acero galvanizado	Acero Inoxidable
Difusores:	Acero revestido con caucho o poliuretano	Acero revestido con caucho



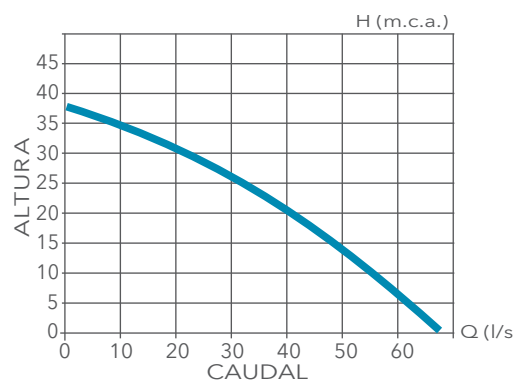
BS 2140 MT - 231



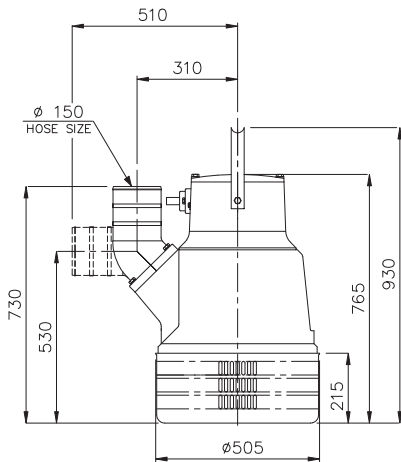
Apertura del colador 6 x 50 mm

(Todas las dimensiones se indican en mm)

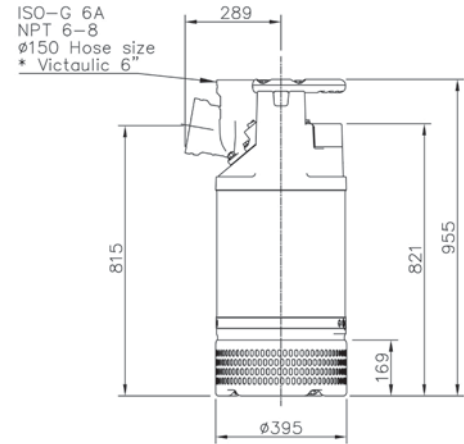
Descripción breve	BS 2102
	Electrobomba sumergible con rodete de álabes múltiples, para aguas sucias abrasivas (construcción, obras públicas, minería).
Arranque:	Directo
Tipo de protección:	IP68
Temperatura máxima:	40°C
Velocidad de giro:	2.875 rpm
Etapas:	1 (rodete)
Características técnicas	C-231 - 380 V.
P _N del motor (kW):	12,0
Fases/frecuencia:	3~50 Hz
Corriente nominal I _N (Amp):	24,0
Cable conexión motor:	20 m
Dispositivo arranque motor:	Incluido
Acoplamiento manguera imp:	150 mm Ø
Peso kg:	82
Máxima sumergencia:	20 m
Material constructivo	
Carcasas (ext./int.):	Aluminio
Eje:	Inox. 329
Impulsor:	Alto contenido en cromo con fundición de acero
Colador:	Acero galvanizado
Difusores:	Acero revestido con caucho o poliuretano



BS 2151 LT- 231



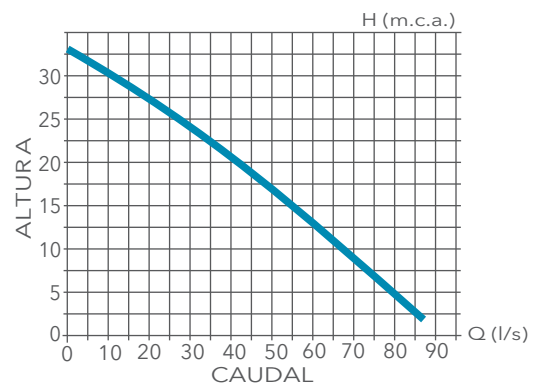
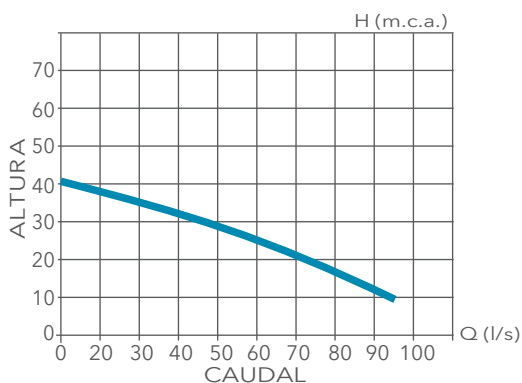
BS 2670 MT- 226



Apertura del colador 10 x 42 mm

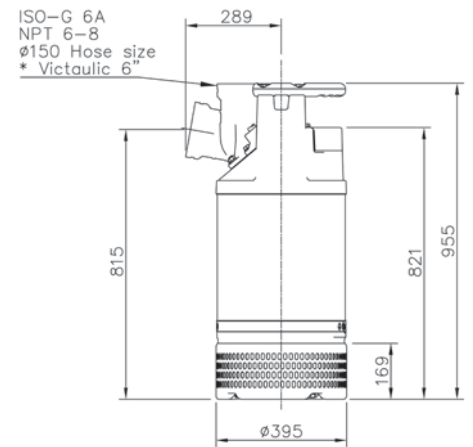
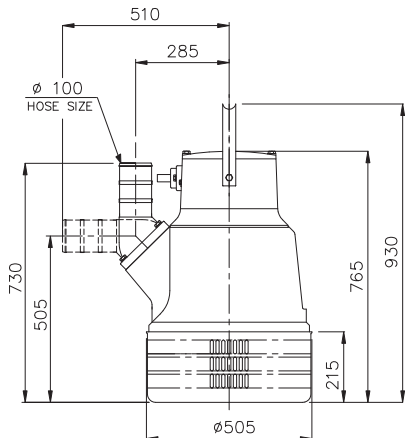
(Todas las dimensiones se indican en mm)

Descripción breve	BS 2151	BS 2670
	Electrobomba sumergible con rodete de álabes múltiples, para aguas sucias abrasivas (construcción, obras públicas, minería).	
Arranque:	Directo	Directo
Tipo de protección:	IP68	IP68
Temperatura máxima:	40°C	40°C
Velocidad de giro:	2.900 rpm	2.890 rpm
Etapas:	1 (rodete)	1 (rodete)
Características técnicas	C-231 - 380 V.	C-226 - 400 V.
P _N del motor (kW):	20,0	18,0
Fases/frecuencia:	3~50 Hz	3~50 Hz
Corriente nominal I _N (Amp):	38,0	32 A
Cable conexión motor:	20 m	20 m
Dispositivo arranque motor:	Incluido	Incluido
Acoplamiento manguera imp:	150 mm Ø	150 mm Ø
Peso kg:	165	141
Máxima sumergencia:	20 m	20 m
Material constructivo		
Carcasas (ext./int.):	Aluminio	Acero Inoxidable
Eje:	Inox. 329	Inox. 329
Impulsor:	Alto contenido en cromo con fundición de acero	Alto contenido en cromo
Colador:	Acero galvanizado	Acero Inoxidable
Difusores:	Acero revestido con caucho o poliuretano	Acero revestido con caucho



BS 2151
HT - 233

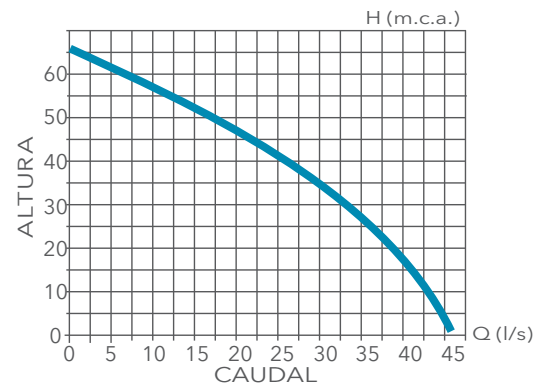
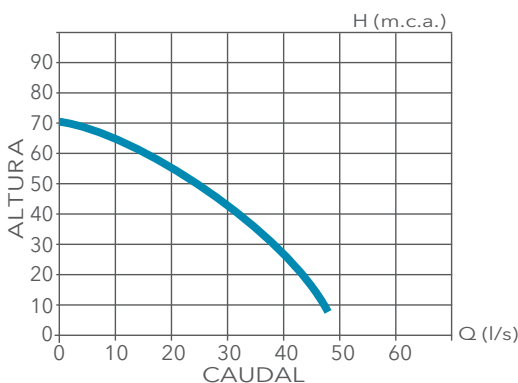
BS 2670
HT - 251



Apertura del colador 10 x 42 mm

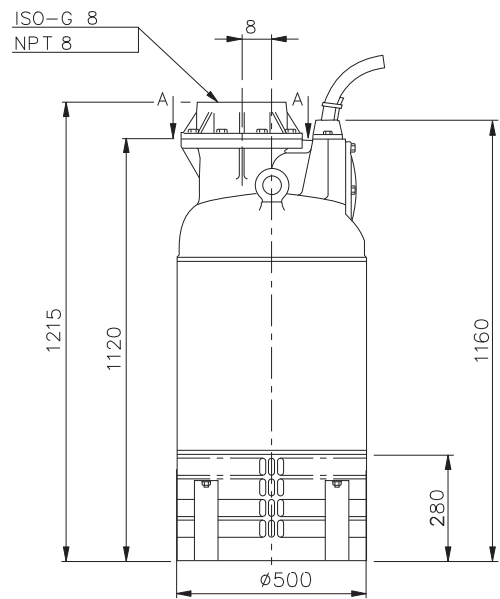
(Todas las dimensiones se indican en mm)

Descripción breve	BS 2151	BS 2670
Electrobomba sumergible con rodete de álabes múltiples, para aguas sucias abrasivas (construcción, obras públicas, minería).		
Arranque:	Directo	Directo
Tipo de protección:	IP68	IP68
Temperatura máxima:	40°C	40°C
Velocidad de giro:	2.900 rpm	2.890 rpm
Características técnicas	C-233 - 380 V.	C-251 - 400 V.
P _N del motor (kW):	20,0	18,0
Fases/frecuencia:	3~50 Hz	3~50 Hz
Corriente nominal I _N (Amp):	38,0	32,0
Cable conexión motor:	20 m	20 m
Dispositivo arranque motor:	Incluido	Incluido
Acoplamiento manguera imp:	100 mm Ø	100 mm Ø
Peso kg:	163	141
Máxima sumergencia:	20 m	20 m
Material constructivo		
Carcasas (ext./int.):	Aluminio	Acero Inoxidable
Eje:	Inox. 329	Inox. 329
Impulsor:	Alto contenido en cromo con fundición de acero	Acero al Cromo
Colador:	Acero galvanizado	Acero Inoxidable
Difusores:	Acero revestido con caucho o poliuretano	Acero revestido con caucho



Bombas para achique

BS 2201
LT- 411



Apertura del colador 10 x 10 mm

(Todas las dimensiones se indican en mm)

Descripción breve

Electrobomba sumergible con rodete de álabes múltiples, para aguas sucias abrasivas (construcción, obras públicas, minería).

Arranque: Directo

Tipo de protección: IP68

Temperatura máxima: 40°C

Velocidad de giro: 2.940 rpm

Características técnicas: C-411 - 380 V.

P_N del motor (kW): 30,0

Fases/frecuencia: 3~50 Hz

Corriente nominal I_N (Amp): 68,0

Cable conexión motor: 20 m

Dispositivo arranque motor: Incluido

Acoplamiento manguera imp: 200 mm ϕ

Peso kg: 280

Máxima sumergencia: 20 m

Material constructivo

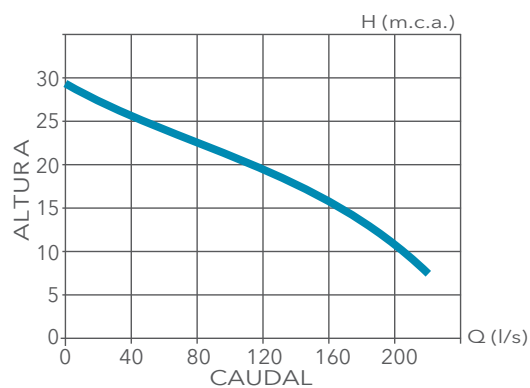
Carcasas (ext./int.): Aluminio

Eje: Inox. 329

Impulsor: Alto contenido en cromo con fundición de acero

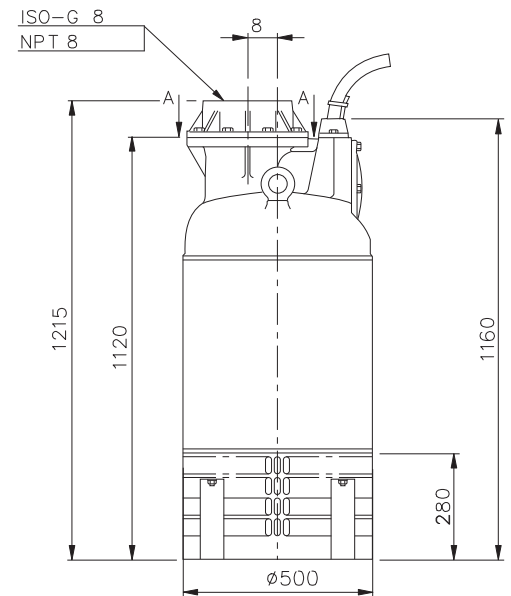
Colador: Acero galvanizado

Difusores: Acero revestido con caucho o poliuretano



Bombas para achique

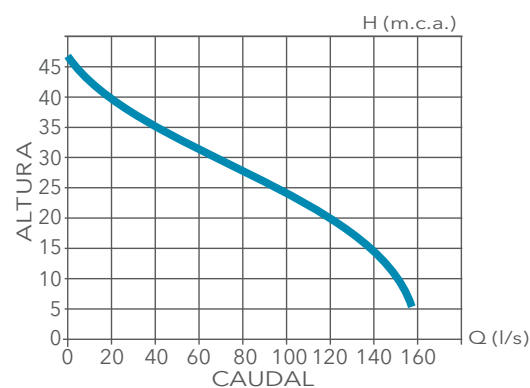
BS 2201
MT - 231



Apertura del colador 10 x 10 mm

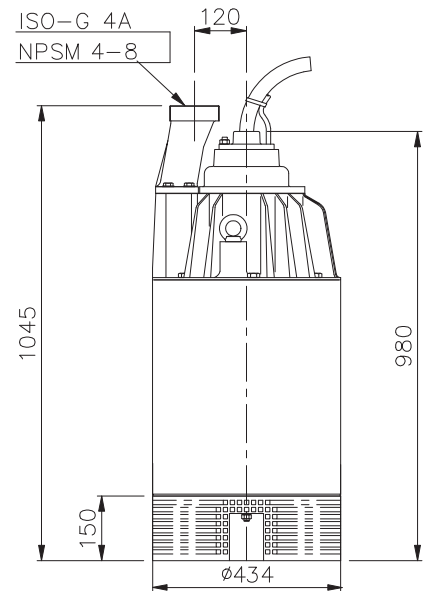
(Todas las dimensiones se indican en mm)

Descripción breve	
Electrobomba sumergible con rodete de álabes múltiples, para aguas sucias abrasivas (construcción, obras públicas, minería).	
Arranque:	Directo
Tipo de protección:	IP68
Temperatura máxima:	40°C
Velocidad de giro:	2.940 rpm
Características técnicas	
C-231 - 380 V.	
P _N del motor (kW):	37,0
Fases/frecuencia:	3~50 Hz
Corriente nominal I _N (Amp):	65,0
Cable conexión motor:	20 m
Dispositivo arranque motor:	Incluido
Acoplamiento manguera imp:	200 mm Ø
Peso kg:	280
Máxima sumergencia:	20 m
Material constructivo	
Carcasas (ext./int.):	Aluminio
Eje:	Inox. 329
Impulsor:	Alto contenido en cromo con fundición de acero
Colador:	Acero galvanizado
Difusores:	Acero revestido con caucho o poliuretano



Bombas para achique

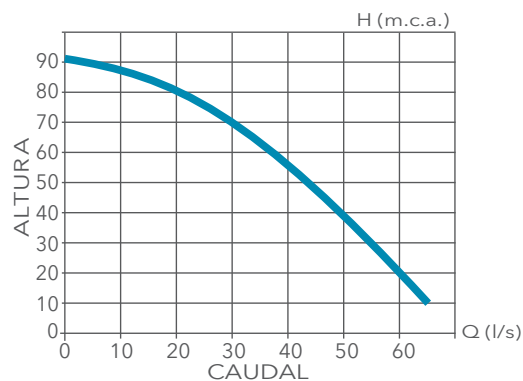
BS 2201
HT- 233



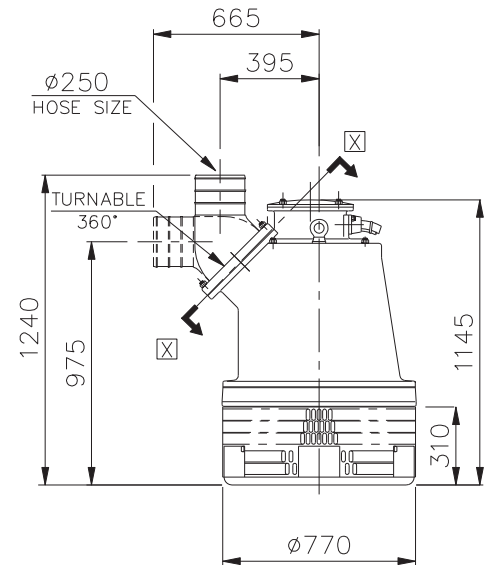
Apertura del colador 10 x 10 mm

(Todas las dimensiones se indican en mm)

Descripción breve	
Electrobomba sumergible con rodete de álabes múltiples, para aguas sucias abrasivas (construcción, obras públicas, minería).	
Arranque:	Directo
Tipo de protección:	IP68
Temperatura máxima:	40°C
Velocidad de giro:	2.940 rpm
Características técnicas	
C-233 - 380 V.	
P_N del motor (kW):	37,0
Fases/frecuencia:	3~50 Hz
Corriente nominal I_N (Amp):	67,0
Cable conexión motor:	20 m
Dispositivo arranque motor:	Incluido
Acoplamiento manguera imp:	100 mm Ø
Peso kg:	240
Máxima sumergencia:	20 m
Material constructivo	
Carcasas (ext./int.):	Aluminio
Eje:	Inox. 329
Impulsor:	Alto contenido en cromo con fundición de acero
Colador:	Acero galvanizado
Difusores:	Acero revestido con caucho o poliuretano



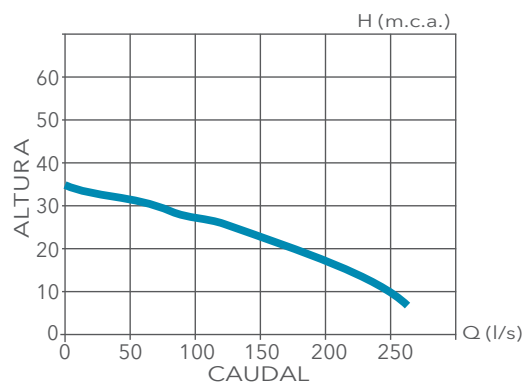
BS 2250 MT - 431



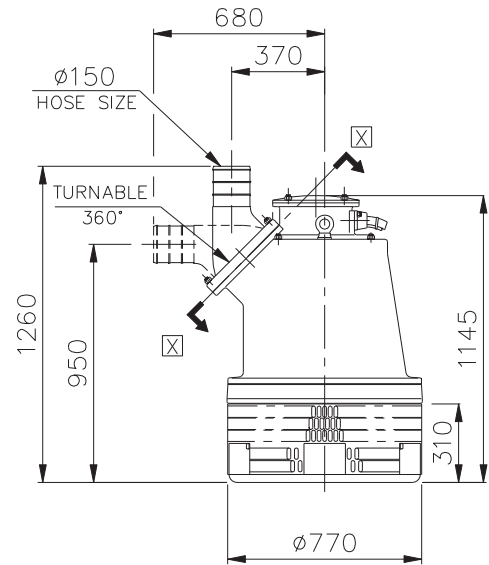
Apertura del colador 15 x 15 mm

(Todas las dimensiones se indican en mm)

Descripción breve	
Electrobomba sumergible con rodete de álabes múltiples, para aguas sucias abrasivas (construcción, obras públicas, minería).	
Arranque:	Directo
Tipo de protección:	IP68
Temperatura máxima:	40°C
Velocidad de giro:	1.475 rpm
Características técnicas	
P_N del motor (kW):	54,0
Fases/frecuencia:	3~50 Hz
Corriente nominal I_N (Amp):	105,0
Cable conexión motor:	20 m
Dispositivo arranque motor:	Incluido
Acoplamiento manguera imp:	200 mm Ø
Peso kg:	540
Máxima sumergencia:	20 m
Material constructivo	
Carcasas (ext./int.):	Aluminio
Eje:	Inox. 329
Impulsor:	Alto contenido en cromo con fundición de acero
Colador:	Acero galvanizado
Difusores:	Acero revestido con caucho o poliuretano



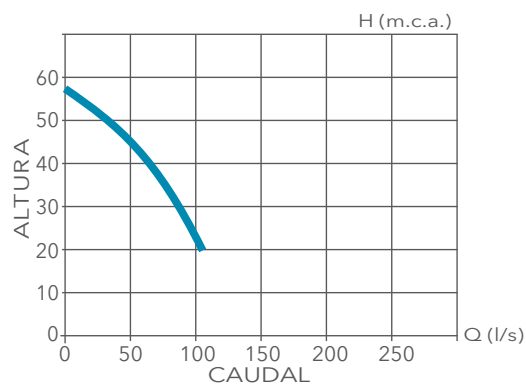
BS 2250
HT- 433



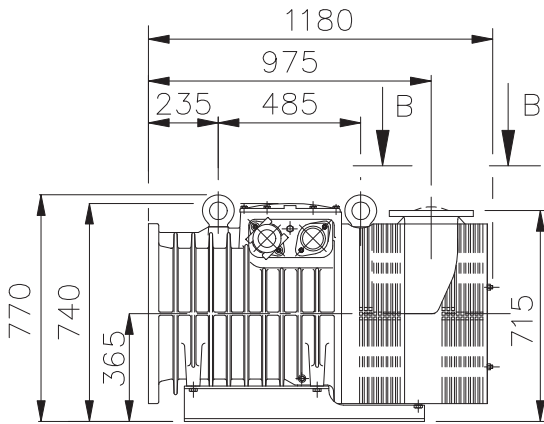
Apertura del colador 15 x 15 mm

(Todas las dimensiones se indican en mm)

Descripción breve	
Electrobomba sumergible con rodete de álabes múltiples, para aguas sucias abrasivas (construcción, obras públicas, minería).	
Arranque:	Directo
Tipo de protección:	IP68
Temperatura máxima:	40°C
Velocidad de giro:	1.475 rpm
Características técnicas	
C-433 - 380 V.	
P _N del motor (kW):	54,0
Fases/frecuencia:	3~50 Hz
Corriente nominal I _N (Amp):	105,0
Cable conexión motor:	20 m
Dispositivo arranque motor:	Incluido
Acoplamiento manguera imp:	150 mm Ø
Peso kg:	540
Máxima sumergencia:	20 m
Material constructivo	
Carcasas (ext./int.):	Aluminio
Eje:	Inox. 329
Impulsor:	Alto contenido en cromo con fundición de acero
Colador:	Acero galvanizado
Difusores:	Acero revestido con caucho o poliuretano



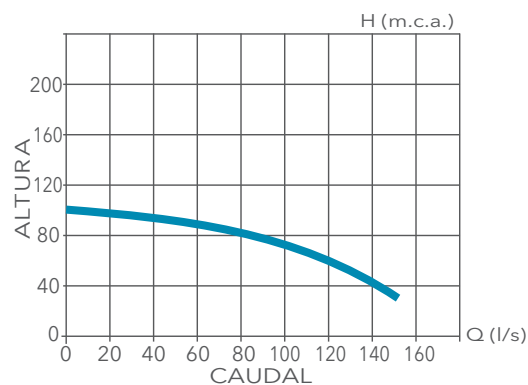
BS 2400 MT - 231



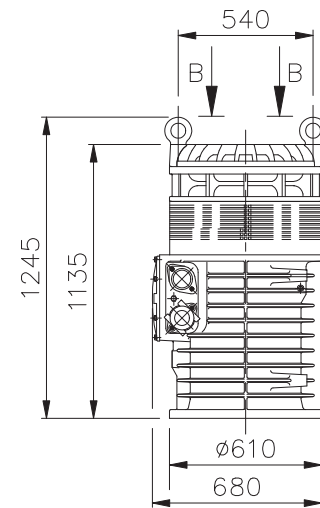
Apertura del colador 10 x 10 mm

(Todas las dimensiones se indican en mm)

Descripción breve	
Electrobomba sumergible con rodete de álabes múltiples, para aguas sucias abrasivas (construcción, obras públicas, minería).	
Arranque:	Directo
Tipo de protección:	IP68
Temperatura máxima:	40°C
Velocidad de giro:	2.970 rpm
Etapas:	1 (rodete)
Características técnicas	
P_N del motor (kW):	90,0
Fases/frecuencia:	3~50 Hz
Corriente nominal I_N (Amp):	155,0
Cable conexión motor:	20 m
Dispositivo arranque motor:	Incluido
Acoplamiento manguera imp:	150 mm Ø
Peso kg:	900
Máxima sumergencia:	75 m
Material constructivo	
Carcasas (ext./int.):	Hierro fundido
Eje:	Inox. 329
Impulsor:	Acero al cromo endurecido
Colador:	Acero galvanizado
Difusores:	Acero revestido con caucho o poliuretano



BS 2400 HT- 243



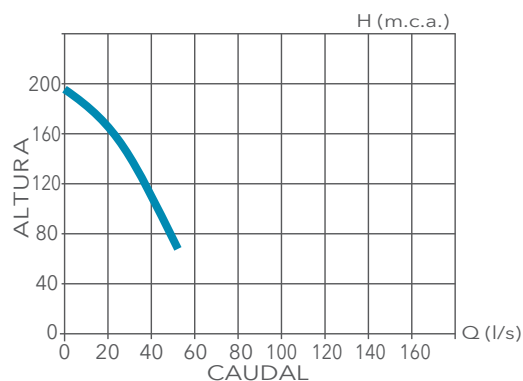
Apertura del colador 10 x 10 mm

(Todas las dimensiones se indican en mm)

Descripción breve

Electrobomba sumergible con rodete de álabes múltiples, para aguas sucias abrasivas (construcción, obras públicas, minería).

Arranque:	Directo
Tipo de protección:	IP68
Temperatura máxima:	40°C
Velocidad de giro:	2.970 rpm
Etapas:	2 (rodetes)
Características técnicas	C-243 - 380 V.
P _N del motor (kW):	90,0
Fases/frecuencia:	3~50 Hz
Corriente nominal I _N (Amp):	149,0
Cable conexión motor:	20 m
Dispositivo arranque motor:	Incluido
Acoplamiento manguera imp:	100 mm Ø
Peso kg:	985
Máxima sumergencia:	75 m
Material constructivo	
Carcasas (ext./int.):	Hierro fundido
Eje:	Inox. 329
Impulsor:	Acero al cromo endurecido
Colador:	Acero galvanizado
Difusores:	Acero revestido con caucho o poliuretano





CENTRO

Belfast, 25 - P.I. Las Mercedes - 28022 **MADRID**
Tel.: 91 329 78 99 - Fax: 91 329 24 10

CATALUÑA

Polígono Pedrosa C/ Montserrat Roig, 26-28
08908 **L'HOSPITALET DE LLOBREGAT** (Barcelona)
Tel.: 93 232 47 61 - Fax: 93 232 01 68

GERONA. Tel.: 610 74 65 37

NORTE - LA RIOJA

Txori Herri Etorbidea, 46 - P.I. Berreteaga, Pab. 12-L -
48150 **SONDIKA** (Bizkaia)
Tel.: 94 453 01 94 - Fax: 94 453 31 64

COMUNIDAD VALENCIANA

Ernesto García Raga, 11
46930 **QUART DE POBLET** (Valencia)
Tel.: 96 152 32 40 - Fax: 96 152 05 14

LEVANTE SUR

Polígono Vicente Antolinas.
Ctra. Abanillas, 1,6Km (frente a Bifuca)
30140 **SANTOMERA** (Murcia)
Tel.: 968 27 71 86 - Fax: 968 27 71 93

Urb. Costablanca, Entrada calle 8 y 11. Nave 33
P. I. Pla de Vallonga - 03113 **ALICANTE**
Tel.: 965 10 53 87 Fax: 965 10 59 00

ANDALUCÍA OCCIDENTAL

C/ Encuadernación s/n, Nave 1 - P.I. La Negrilla.
41016 **SEVILLA**
Tel.: 95 467 30 00 - Fax: 95 467 26 55

ANDALUCÍA ORIENTAL

Burgos, 18 - P.I. San Luís - 29006 **MÁLAGA**
Tel.: 95 204 08 83 - Fax: 95 204 08 84

GALICIA

Autovía Vigo-Madrid, 234. Nave 1
36318 **VIGO** (Pontevedra)
Tel.: 986 48 90 28 - Fax: 986 48 90 331

P.I. O Peton

C/ Paraguay, 12
Meicende 15164

Arteixo - **A CORUÑA**

Tel./Fax: 981 27 28 56 - Móvil: 687 43 11 41

ASTURIAS

Polígono de Asipo. Travesía 3 - Parcela 50 - Nave 6 -
33428 Llanera - **ASTURIAS**
Tel.: 985 73 35 51- Fax: 985 73 35 52

CASTILLA - LEÓN

Belfast, 25 - P.I. Las Mercedes - 28022 **MADRID**
Tel.: 91 329 78 99 - Fax: 91 329 24 10